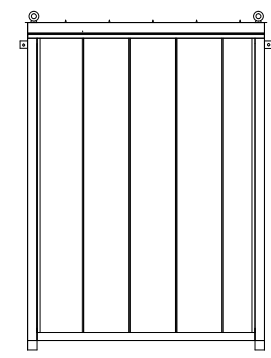
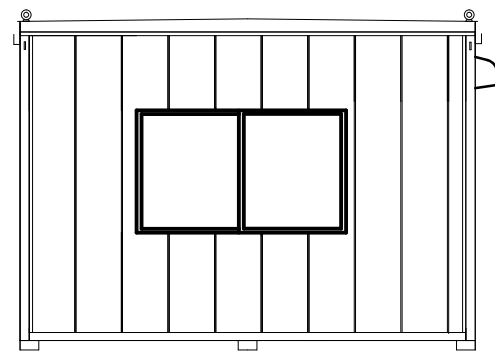
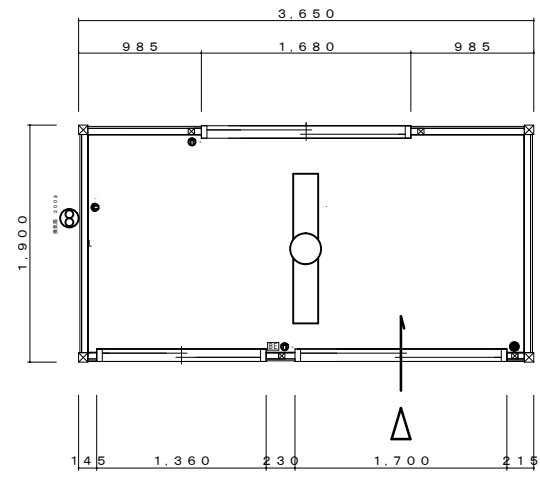
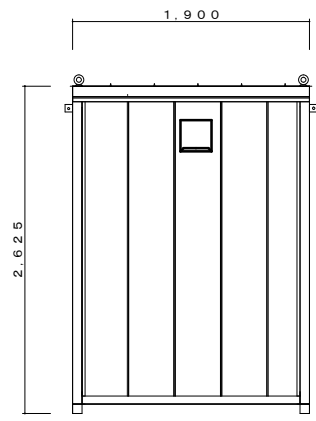
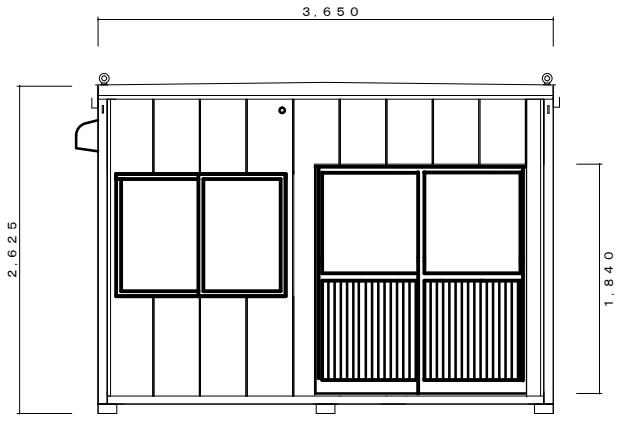


2坪



屋根	長尺カラー鉄板	t=0.35
野地板	下地合板	t=12
外壁	金属サイディング	t=15
建具	アルミ製引違い窓	× 2
	アルミ製引違い戸	
天井	プリント合板	t=4
内壁	プリント合板	t=4
床	耐水カラー合板	t=12
設備	スイッチ	
	ダブルコンセント	× 2
	シングルコンセント	× 1
	蛍光灯40W2灯用	× 1
	換気扇	
	プレーカー	
建築面積 : 3.65 × 1.9 = 6.935㎡		

(有)国分ハウス	年 月 日	承 取	承 取	確 認	作 図	型 式	図 名	図面番号
							縮 尺	